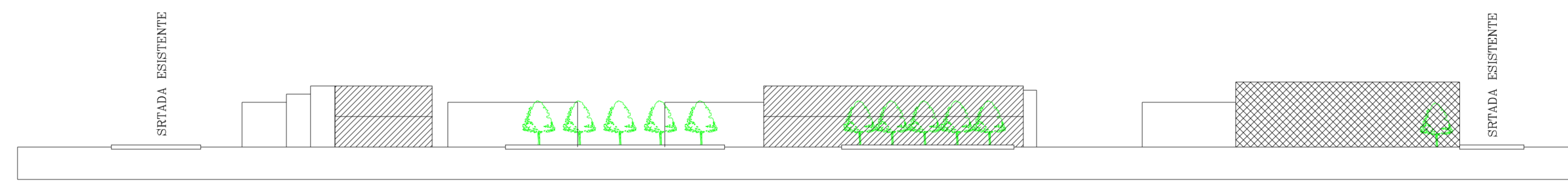
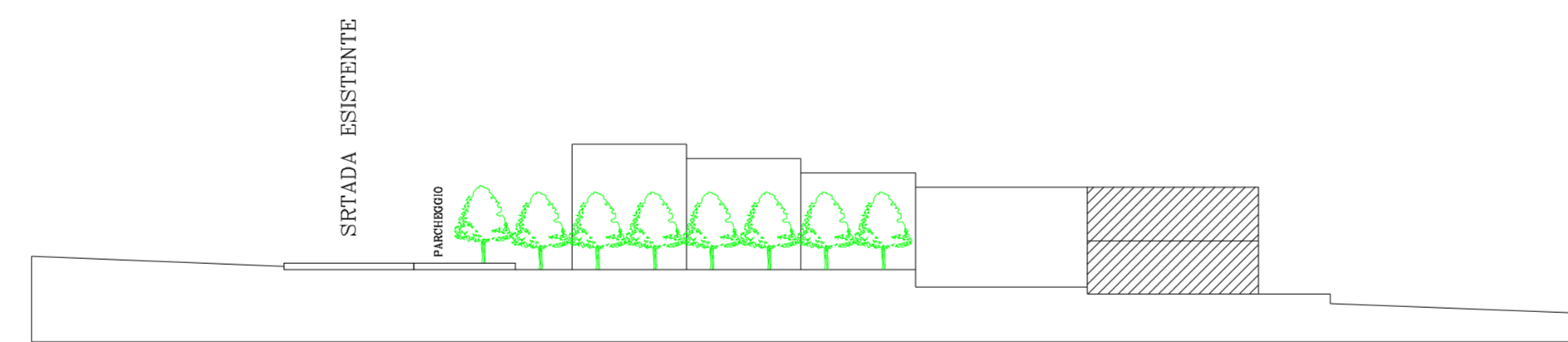


COMUNE DI GIARRE PRESCRIZIONI ESECUTIVE ALLEGATE AL P.R.G.			
<b>COMPARTO:</b> 1 Altareto - Viale Delle Provincie nord-est			
Zona edilizia C3			
<b>DATI URBANISTICI</b>	Indice di edificabilità fondiaria =	2 mc/mq	
	Rapporto di copertura massimo =	40% mq/mq	
	altezza massima degli edifici =	7,5 m.	
	standard verde >=	4,50 mq/abitante	
	standard parcheggio >=	2,50 mq/abitante	
	tot. standards minimi =	7,00 mq/abitante	
	Totale comparto =	8660 mq	
Superficie fondiaria =	7454 mq		
superficie viabilità =	0 mq		
Superficie a verde =	725 mq		
Superficie a parcheggio =	481 mq		
TOTALE	8660 mq		
<b>VERIFICA STANDARDS</b>		<b>Dettaglio standards</b>	
Volume edificabile =	14908 mc	Parcheggio P1 = mq	191
N. abitanti insediabili =	124	P2 = mq	180
rapporto verde/abitante =	5,85 mq/ab.	P3 = mq	110
rapporto parch./abitante =	3,88 mq/ab.	Totale mq	481
<b>DISTANZE:</b> dai confini	5 m.	Verde V1 = mq	725
fabbricati	10 m.	Totale mq	725
strade	5 m.		
verde	5 m.		
<b>NOTE:</b>			



PROFILO LONGITUDINALE B-B



PROFILO LONGITUDINALE A-A

**LEGENDA**

- EDIFICI IN PROGETTO
- EDIFICI ESISTENTI



STRALCIO P.R.G. 1:2000

**ZONIZZAZIONI**

- ZONA A
- ZONA B1
- ZONA B2
- ZONA B3
- ZONA B4
- ZONA B4\*
- ZONA B5
- ZONA B6
- ZONA C1
- ZONA C2
- ZONA C2\*
- ZONA C3
- ZONA C3\*
- ZONA D1
- ZONA D2
- EDILIZIA POPOLARE
- INT. COMUNE
- ISTRUZIONE
- ALBERGHI
- PROT. CIVILE
- POLO INTERMODALE
- VERDE PUBBLICO
- VERDE P.U.
- VERDE SPORTIVO
- VERDE PRIVATO
- VERDE AMBIENTALE
- VERDE PARCO A.
- BOSCO
- ZONA C6

**DESTINAZIONI D'USO**

- ATTREZZATURA ESISTENTE
- ATTREZZATURA PREVISTA
- SCUOLA MATERNA ELEMENTARE MEDIA
- SCUOLA SUPERIORE
- MUNICIPIO
- POSTE E TELECOMUNICAZIONI
- MERCATO
- TEATRO
- CENTRO POLIVALENTE
- CENTRO CIVICO
- MERCATO FIORI
- CARCERE
- CENTRO DIURNO PER ANZIANI
- CHIESA
- ISTITUTO RELIGIOSO
- POLIAMBULATORIO
- OSPEDALE
- CENTRO SOCIALE
- PROTEZIONE CIVILE
- PARCHEGGIO
- VERDE ATTREZZATO
- VERDE A PARCO
- MATTatoio
- BIBLIOTECA
- AMM.NE PUBBLICA
- ALBERGO
- STAZ. FERROVIARIA
- STAZ. CIRCUM-ETNEA
- CASERMA
- TRIBUNALE
- POZZI IDRICI
- CONFINE COMUNALE
- PERIMETRO CENTRO STORICO

1	2	3
4	5	6
7	8	9
10	11	12
	13	14
	16	17

**COMUNE DI GIARRE**  
PROVINCIA DI CATANIA

**PIANO REGOLATORE GENERALE**  
DISCIPLINA D'USO DEI SUOLI URBANI

Gruppo di progettazione:  
ING. Franco DI RAO    ING. Salvatore FURNARI    ARCH. Venerando RUSSO

Collaboratore Geom. Agatino D'Aquino

PRESCRIZIONI ESECUTIVE		
COMPARTO 1 - ZONA C3		
Progetto Profili Regolatori		
Scala 1:500	Data Giugno 1999	Agg.